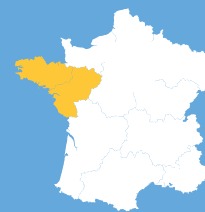


# BILAN DE COMPÉTENCES



BRETAGNE



Réaliser un bilan de compétences  
sur mesure en vue  
d'une évolution professionnelle



## OBJECTIF

Accompagner les évolutions professionnelles par la réalisation d'un bilan de compétences individualisé :

- > Évoluer dans son poste ou dans son entreprise
- > Envisager une reconversion professionnelle
- > Faire face à une situation de handicap ou d'inaptitude
- > Donner un nouveau sens à sa vie professionnelle
- > Changer de métier

## Référentes

Rennes : Stéphanie Cheval - CIP et Conseillère en Bilan de compétences

Brest et Morlaix : Élisabeth Etrillard - Psychologue et Conseillère en Bilan de compétences

## → MODALITÉS D'ACCÈS

- > Ce bilan de compétences est ouvert à tous sans aucun pré-requis
- > Nos locaux et les contenus de nos prestations sont accessibles et adaptés aux personnes en situation de handicap

### Délai d'accès

- > Un entretien d'information est proposé dans les 15 jours suivant votre demande
- > Le démarrage du bilan de compétences se fera à l'issue de votre demande de financement (délai variant selon les modalités de financement, environ 1 mois)

## → ACCOMPAGNEMENT

### Un bilan en 3 phases

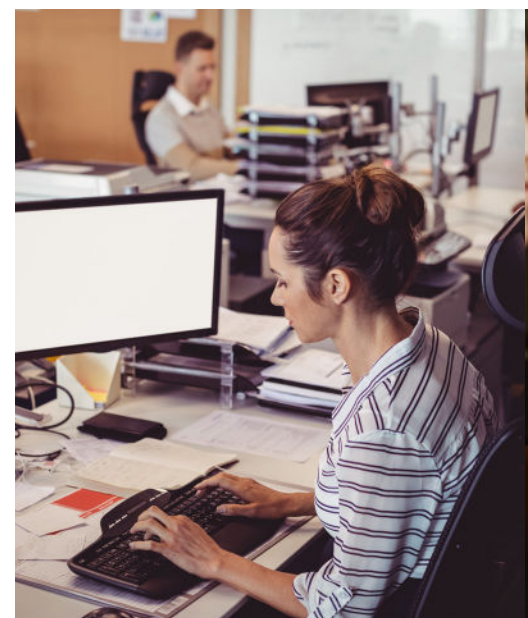
Article R6313-4 - Créé par Décret n°2018-1330 du 28 décembre 2018 :

#### Phase préliminaire :

- > Analyser votre demande et votre besoin
- > Déterminer le format le plus adapté à votre situation et votre besoin
- > Définir conjointement les modalités de déroulement du bilan

#### Phase d'investigation

Elle vous permet soit de construire votre projet professionnel et d'en vérifier la pertinence, soit d'élaborer une ou plusieurs alternatives



## Phase de conclusion

- > Vous approprier les résultats détaillés de la phase d'investigation
- > Recenser les conditions et moyens favorisant la réalisation du ou des projets professionnels
- > Prévoir les principales modalités et étapes du ou des projets professionnels, avec la possibilité de bénéficier d'un entretien de suivi

## → MOYENS ET MODALITÉS D'ÉVALUATION

### Réalisation en présentiel ou en distanciel

- > Entretiens individuels avec utilisation de questionnaires
- > Possibilité de rencontrer de professionnels intervenant sur les champs professionnels, médicaux et paramédicaux
- > Personnalisation des thématiques
- > Information possible sur vos outils de communication, autour de la création d'entreprise ou des aides à la formation
- > Accompagnement vers les enquêtes métiers
- > Co-construction de votre synthèse bilan avec la formalisation de votre plan d'action
- > Questionnaire et rendez-vous de suivi à l'issue du parcours et 6 mois après



## → DURÉE ET ORGANISATION

- > Votre bilan de compétences aura une durée totale de 24 heures (temps de testing inclus)
- > Les séances dureront 2h et seront échelonnées entre 3 à 6 mois en fonction de votre besoin
- > Un rendez-vous de 2h nécessitera à minima 2h de travail personnel en inter session

## → TARIF

- > Le coût de cette prestation est de 1800 € TTC

## → CHIFFRES CLÉS

- > 15 bilans de compétences ont été réalisés en 2025
- > Le taux de satisfaction des participants est de 9,7 sur 10



## À propos de LADAPT ...

LADAPT, association pour l'insertion sociale et professionnelle des personnes handicapées, reconnue d'utilité publique, est présente dans toute la France. Chaque année, elle accompagne plus de 23 000 personnes dans leur parcours de scolarisation, de formation, d'insertion professionnelle, de vie sociale, ou encore de soin. LADAPT développe également des actions de sensibilisation, de formation et de conseil qui participent au changement de regard sur le handicap.

Depuis 1997, LADAPT organise la Semaine européenne pour l'emploi des personnes handicapées. Cet événement a pour objectif d'interpeller les employeurs, les entreprises, les pouvoirs publics institutionnels et le grand public à la question de l'emploi.

Dans le cadre des orientations de son Projet associatif (2024-2030), LADAPT défend l'accès aux droits des personnes handicapées et milite afin d'influencer les politiques publiques, sensibiliser les parties prenantes et l'opinion aux niveaux français et européen.

Pour en savoir plus : [ladapt-ouest.fr](http://ladapt-ouest.fr)

## Ils nous font confiance...



### LADAPT OUEST - Bretagne

#### Contact Rennes

31 rue Guy Ropartz - 35700 Rennes

Tél : 02 23 27 23 23 - 06 35 16 96 49

Mail : [soe.bretagne@ladapt.net](mailto:soe.bretagne@ladapt.net)

#### Contact Brest

10 rue Fautras - 29200 Brest

Tél secrétariat : 02 98 43 02 01

Mail secrétariat : [soe.bretagne@ladapt.net](mailto:soe.bretagne@ladapt.net)

